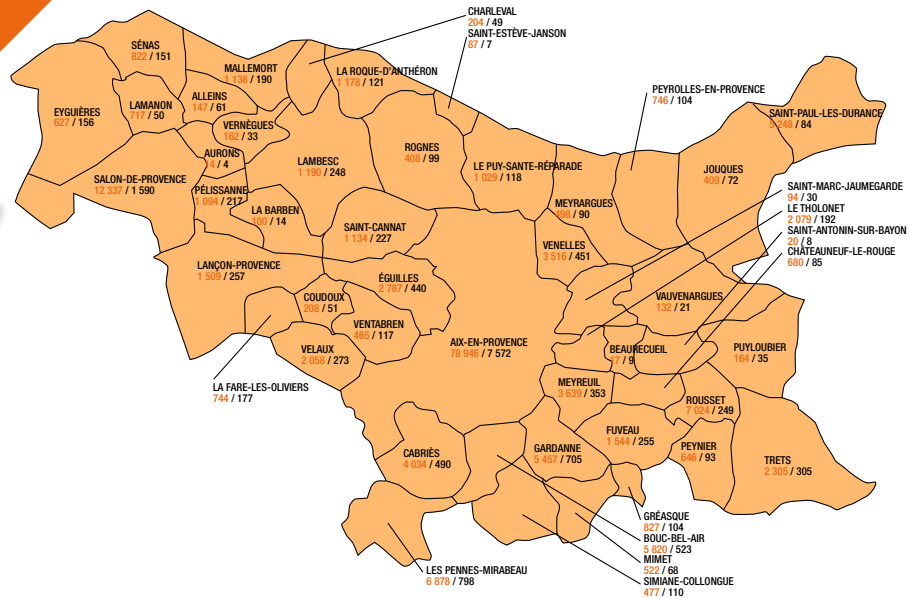
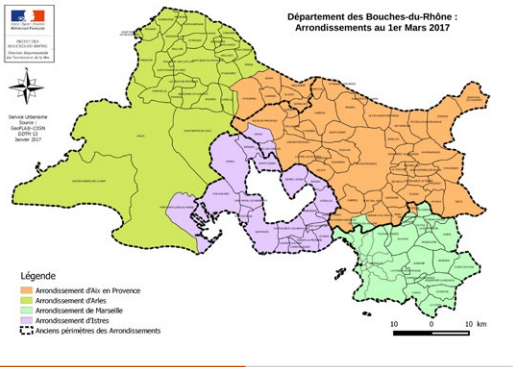


NOTE DE CONJONCTURE DE L'EMPLOI ET DU MARCHÉ DU TRAVAIL 4^e TRIMESTRE 2021



ARRONDISSEMENT ADMINISTRATIF D'AIX-EN-PROVENCE :
48 communes et 465 032 habitants en 2019
(source RGPD INSEE)

Arrondissement d'Aix-en-Provence
Effectifs salariés privés / Nombre d'établissements employeurs



► INDICATEURS DE CONJONCTURE – TABLEAU DE SYNTHÈSE

Entreprises et emplois du secteur privé (Source URSSAF)

	Nombre d'établissements employeurs	Nombre d'emplois salariés	Nombre de travailleurs indépendants	Nombre de recrutements CDD+CDI	Nombre de recrutements CDI
	(Fin décembre 2021)			(4 ^e trimestre 2021)	
	17 569	163 784	35 909	58 146	12 128
Évolution sur un an	+798	+7 547	+138	+6 353	+3 644
	+4,8 %	+4,8 %	+0,4 %	+12,3 %	+43 %
Évolution sur 2 ans	+1 146	+6 617	+4 319	+4 000	+1 341
	+7 %	+4,2 %	+13,7 %	+7,4 %	+12,4 %


Demande d'emploi cat. ABC (A sans activité, BC avec activité) (Source Pôle emploi)

	Demandeurs d'emploi cat. A	Demandeurs d'emploi cat. ABC	Femmes	Jeunes < 25 ans	Séniors > 50 ans	Inscrits depuis plus d'1 an	Inscrits depuis plus de 3 ans	Exemptés d'obligation d'emplois	Bénéficiaires du RSA
En décembre 2021	20 760	35 331	18 894	4 103	9 999	16 814	6 070	28 240	2 810
Évolution sur un an	-3 293	-2 510	-1 039	-704	-131	-1 102	-58	-2 270	-530
	-13,7 %	-6,6 %	-5,2 %	-14,6 %	-1,3 %	-6,2 %	-0,9 %	-7,4 %	-15,9 %
Évolution sur 2 ans	-1 411	-585	-412	-361	+313	+225	+501	-580	+40
	-6,4 %	-1,6 %	-2,1 %	-8,1 %	+3,2 %	+1,4 %	+9 %	-2 %	+1,4 %

Note de conjoncture co-réalisée par la Maison de l'emploi de Marseille et l'AGAM



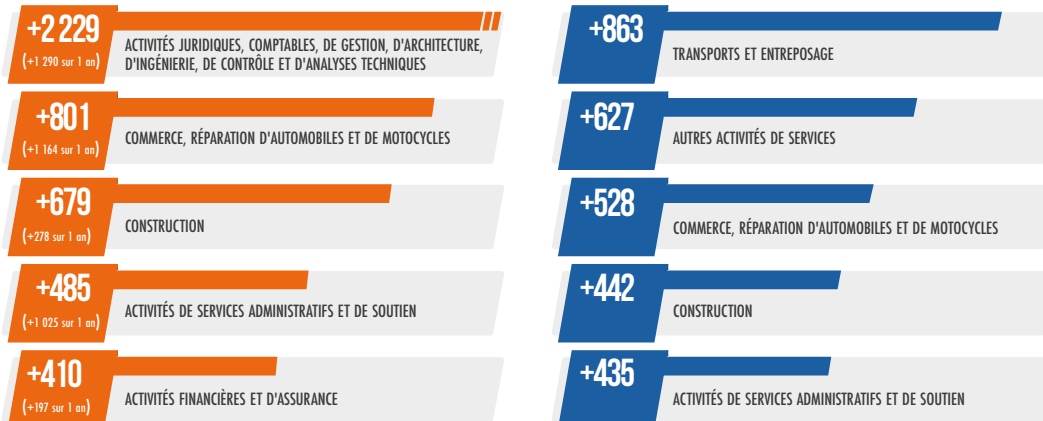
► L'EMPLOI SE PORTE MIEUX QU'AVANT LA CRISE SANITAIRE

 **+ 4,8 % d'emplois salariés**, soit **+7 547** salariés et **+43 %** de CDI, soit **3 643** recrutements en CDI supplémentaires sur la même période entre 2020 et 2021.
Entre 2019 et 2021, la croissance est de **6 617** salariés (**+4,2 %**) et **+12,4 %** de CDI (**+1 341**)

Les 5 principaux secteurs en progression en 2 ans

■ **En nombre d'emplois salariés**
(décembre 2021 comparé à décembre 2019)

■ **En nombre de travailleurs indépendants**
(décembre 2021 comparé à décembre 2019)



Les faits marquants en termes de déclarations d'embauche

(comparaison des recrutements cumulés du 4^e trimestre de l'année 2021 aux années 2020 et 2019)

 **+3 252**

déclarations de recrutement en un an dans les activités de **soutien aux entreprises**
La hausse sur deux ans est de **+2 837**

 **+1 394**

déclarations de recrutement en un an dans le **commerce**, dont **+757** d'embauches en CDI

 **+3 586**

déclarations de recrutement en un an dans l'**hôtellerie-restauration** dont **+1549** d'embauches en CDI. Cependant sur deux ans le volume de recrutements est toujours en baisse : **-2 506**

 **-26**

déclarations de recrutement en un an et **-1 180** en deux ans dans le secteur **médico-social**.

► UN NIVEAU DE CHÔMAGE EN DEÇÀ D'AVANT CRISE SANITAIRE



-6,6 % contre **-5 %** pour les Bouches-du-Rhône (en deux ans, la baisse est semblable au département : **-1,6 %** et **-1,7 %**).

Un niveau en deçà d'avant crise sanitaire pour les demandeurs d'emploi :

- Sans activité (catégorie A) : **-6,4 %** en 2 ans contre **-6,1 %** dans les Bouches-du-Rhône.
- Les jeunes (< 25 ans) : **-8,1 %** en 2 ans contrairement aux seniors (> 50 ans) **+3,2 %** en deux ans.
- Inscrits depuis plus d'un an : **+1,4 %** contre **-0,4 %** dans les Bouches-du-Rhône.
- Exemptés d'obligation d'emploi : **-7,4 %**.
- Sans diplôme ou de niveau bac+2 : **-3,5 %** alors que pour les bac+3 et plus la hausse sur deux ans est de **+2,1 %**.

► SITUATION DES ENTREPRISES

► Baisse annuelle des créations d'entreprises de **-13,1 %** cependant la hausse sur deux ans reste élevée : **+12,8 %**

(source : info Greffe, données du 4^e trimestre 2021)

► **258** établissements en procédure collective

(source : Cap Financial, données du 4^e trimestre 2021)

SOURCES :

- URSSAF
- Pôle emploi

POUR ALLER PLUS LOIN :

- <https://www.pole-emploi.org/regions/provence-alpes-cote-d-azur/statistiques-analyses.html>
- https://www.urssaf.fr/portail/files/live/sites/urssaf/files/votre_urssaf/Paca/Reperembauches_PACA.pdf

Note de conjoncture co-réalisée par la Maison de l'emploi de Marseille et l'AGAM