

# Trimestr'emploi

N°11 - 2<sup>e</sup> TRIMESTRE 2013 - PARUTION OCTOBRE 2013



**ÉDITO :** Le nombre d'employeurs recommence à progresser sur le territoire MDEM après quatre années de quasi-stagnation. Cette hausse se concentre sur les territoires centre, sud et est du territoire.

C'est également sur ces deux derniers territoires que, l'emploi privé progresse (+0,8%/1an, soit +700 salariés) alors qu'il diminue au centre (-0,5%) et au nord (-1,2%). Véritable succès, l'effet Marseille-Provence capitale européenne de la culture se fait sentir en matière d'emploi. En effet, l'augmentation des emplois salariés se concentre dans l'hôtellerie-restauration (+1,6%/1an), les services opérationnels comme le nettoyage et la sécurité (+4,7%) et les entreprises artistiques et de spectacle (+0,5%). Le Pôle emploi a recensé, à lui seul, plus de 800 offres d'emploi auprès d'entreprises concernées par MP 2013 en six mois.

Cependant, le nombre de salariés baisse encore dans les secteurs traditionnels de l'économie comme le BTP (-1,9%/1an), le commerce (-1,4%) et la logistique (-1,2%).

Sur le front des embauches, les CDD continuent de progresser plus vite depuis un an (+6,8% au 2<sup>e</sup> trim. +19% en 1 an) et les CDI, quant à eux, ont toujours du mal à décoller.

Les mesures en faveur de l'emploi des jeunes portent leurs fruits. Nous devons continuer également nos efforts en direction des + de 50 ans qui sont ceux qui souffrent le plus de la hausse du chômage.

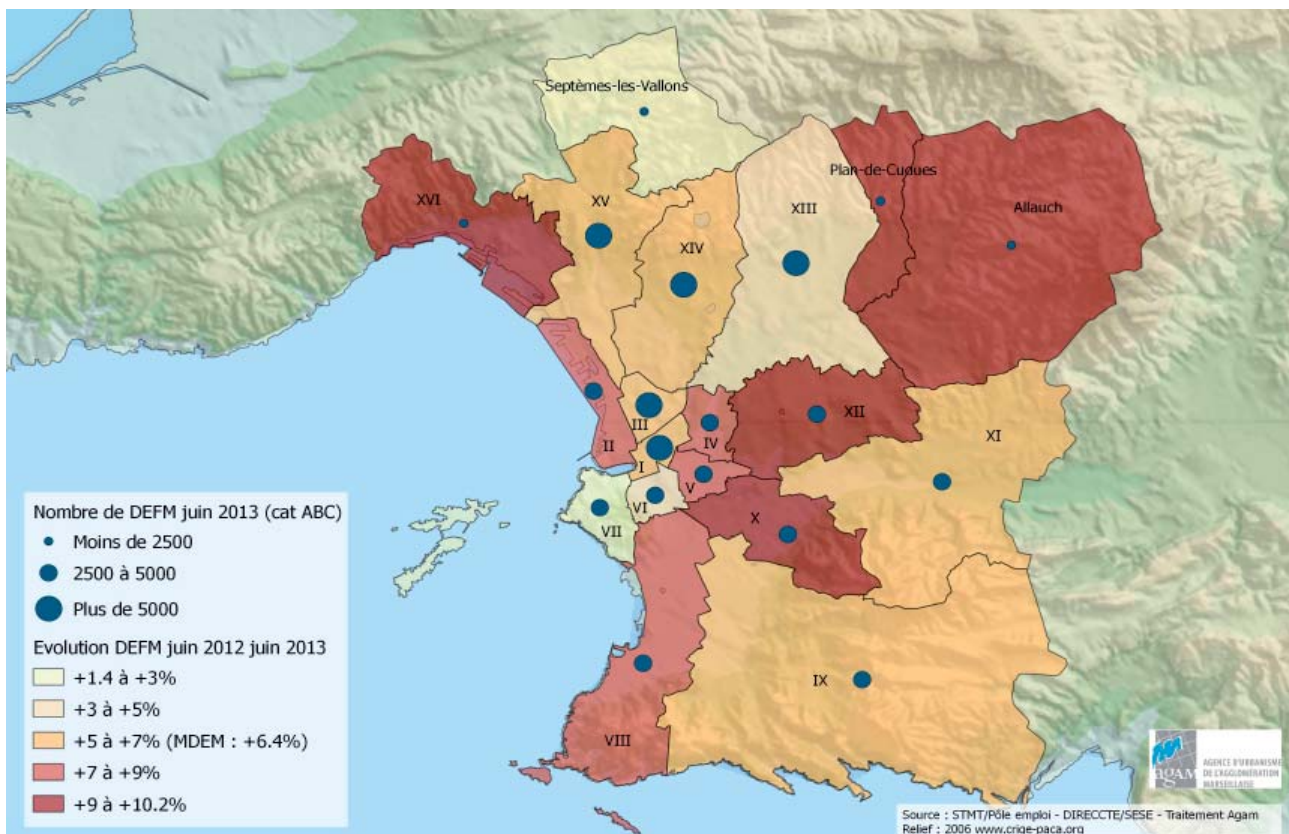
Je tiens à vous renouveler mes remerciements pour l'effort collectif qui est fourni sur notre territoire. En effet, si le nombre de demandeurs d'emploi est hélas toujours en hausse (+6,4% sur 1 an), la mobilisation de tous les acteurs concernés permet de limiter cette hausse par rapport à celle subie au niveau national (+9,2%).

**Jacques Rocca Serra**

Président de la Maison de l'Emploi de Marseille

## Progression du nombre d'employeurs et des déclarations d'embauche en CDD

Périmètres d'étude	Emploi salarié privé		Déclarations Uniques d'Embauche						Demandeurs d'emploi cat. ABC	
	Nombre	Évolution trim. (CVS)	Hors intérim				Intérim		Nombre	Évolution trim. (CVS)
			Nombre CDI+CDD	Nombre CDI	Évolution trim. (CVS)		Nombre	Évolution trim. (CVS)		
MDEM	248 941	+0,01%	86 973	10 371	+6,84%	+0,1%	42 282	-0,9%	82 958	+0,2%
Bouches-du-Rhône	582 995	+0,19%	193 129	25 249	+0,9%	-0,1%	128 642	+0,6%	167 301	+0,4%

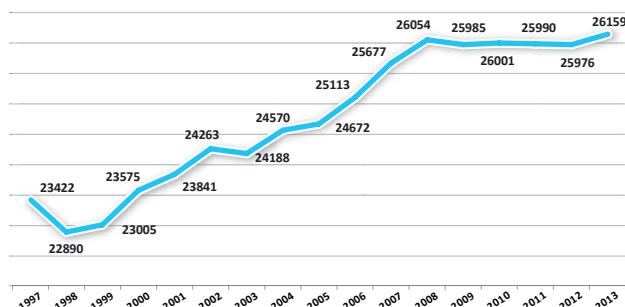


## LES ÉTABLISSEMENTS EMPLOYEURS

### Le nombre d'établissements employeurs de nouveau à la hausse après 4 ans de stagnation

⇒ Nombre : 26 159 établissements employeurs dans le privé à fin juin 2013 (URSSAF)

⇒ Évolution annuelle : +0,7 % en un an



Évolution du nombre d'établissements du secteur privé avec au moins un salarié. Source : Urssaf des Bouches du Rhône, juin 2013

Après 4 ans de stagnation, le nombre d'employeurs du privé sur le territoire MDEM, est en hausse de 0,7 % à fin juin 2013 comparé à fin juin 2012 soit 183 établissements avec salarié(s) en plus. Cette embellie s'inscrit dans un environnement où le niveau de l'emploi se stabilise et où le marché du travail est globalement en hausse.

À l'intérieur du territoire, le volume d'employeurs progresse dans le sud et l'est (+1,2%/an), dans le centre (+0,8%/an) et diminue par contre au nord du territoire (-0,2%/an).

## LES CRÉATIONS D'ACTIVITÉ

### Le nombre de créations d'entreprises baisse

⇒ Nombre : 2 327 créations d'entreprises sur le territoire de la MDEM au 2<sup>e</sup> trimestre 2013

⇒ Évolution annuelle : -7 % en un an

Au 2<sup>e</sup> trimestre 2013, les créations d'entreprises sur le territoire de la Maison de l'Emploi de Marseille connaissent une baisse de -7 % par rapport au 2<sup>e</sup> trimestre 2012. Cette baisse s'inscrit dans la tendance départementale qui connaît une baisse de -8 % (-6 % au niveau régional et -2 % au niveau national).

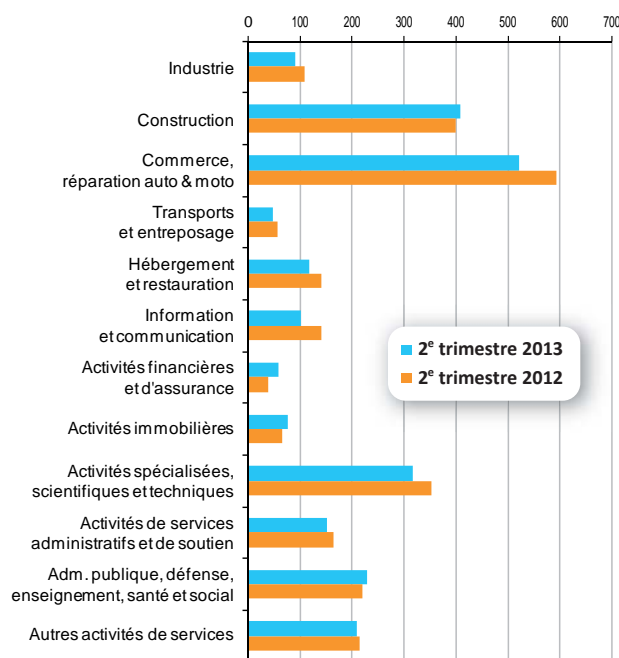
Une fois encore le statut de l'auto-entrepreneur dicte la tendance avec une baisse de -13 %. Ceux-ci représentent 57 % des créations sur le territoire de la MDEM au 2<sup>e</sup> trimestre 2013. Plus positif, le nombre de création de sociétés connaît une augmentation de +8 % (757 créations sur le territoire de la MDEM ce trimestre).

En termes sectoriels, la majorité des secteurs connaissent une baisse sur le territoire MDEM avec en particulier :

- l'industrie (-17 %), principalement pour les petites entreprises à caractère artisanal (joaillerie, imprimerie...);
- le commerce (-12 %), avec un fort recul des commerces sur évenaires et marchés (-37 %) où les autoentrepreneurs sont fortement présents;
- le secteur du transport et de la logistique (-16 %), dont les transports routiers de fret et services de déménagement (-35 %);
- l'hôtellerie restauration (-17 %), l'informatique et la communication (-16 %).

Mais quelques rares secteurs progressent :

- la construction (+2 %), portée par les spécialités de la plomberie et de l'électricité (+12 %);
- l'immobilier (+15 %), qui semble enfin connaître un rebond;
- les services de santé, et en particulier des médecins et dentistes (+46 %).



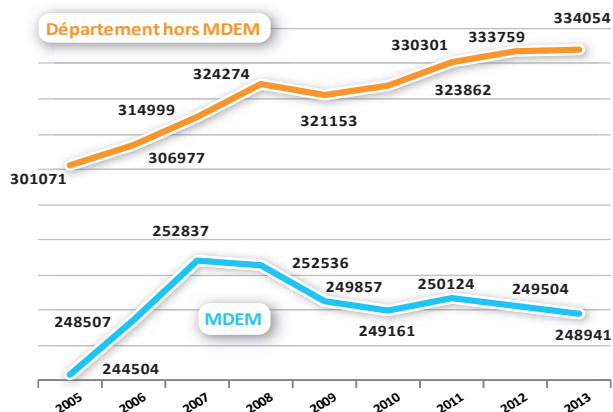
Évolution des créations d'entreprises sur le territoire de la MDE de Marseille

Source : CCIMP – Direction des Études et de la Stratégie du Territoire

## L'EMPLOI SALARIÉ PRIVÉ

### Le niveau de l'emploi salarié se maintient encore difficilement

- ⇒ Nombre : 248 941 emplois salariés dans le privé à fin juin 2013 (URSSAF)
- ⇒ Évolution trimestrielle : + 0,0 % (CVS)
- ⇒ Évolution annuelle : - 0,23 %



#### Évolution de l'emploi salarié du privé (CVS)

Source : Urssaf des Bouches du Rhône, juin 2013

### Les secteurs d'activité sensibles à la conjoncture perdent des emplois

- ⇒ Emploi dans le transport & entreposage : 30 073 emplois salariés privés à fin juin 2013 (URSSAF)
- ⇒ Évolution trimestrielle : - 0,6 % (CVS)

	Nombre de salariés dans le privé au 30 juin 2013	Part du secteur (%)	Évolution		
			Sur 1 trimestre (CVS)	Sur 1 an	Sur 5 ans
<b>Total privé</b>	248 941	100 %	0,0 %	-0,2 %	-1,4 %
Industrie	17 356	7 %	0,0 %	-0,2 %	-7,5 %
BTP	14 956	6 %	0,2 %	-1,9 %	-12,9 %
Commerce	34 913	14 %	0,3 %	-1,4 %	-5,7 %
Hôtels, Cafés et Restaurants (HCR)	14 931	6 %	1,4 %	1,6 %	11,6 %
Transport et entreposage	30 073	12 %	-0,6 %	-1,2 %	-1,9 %
Services opérationnels aux entreprises (intérim, nettoyage, sécurité...)	25 857	10 %	0,8 %	4,7 %	0,0 %
Audiovisuel, informatique et télécommunication	8 972	4 %	-3,1 %	-5,1 %	1,6 %
Activités scientifiques et techniques dont R&D	19 162	8 %	0,4 %	-1,2 %	-0,8 %
Finance, assurance, juridique, conseil, ingénierie et immobilier	19 379	8 %	0,2 %	-1,3 %	-1,2 %
Santé et action sociale	35 017	14 %	-0,3 %	0,0 %	4,9 %
Administration & éducation	12 743	5 %	-1,0 %	0,8 %	-7,1 %
Autres services (principalement des activités associatives et artistiques)	15 581	6 %	-0,3 %	0,5 %	5,3 %

Sur le front de l'emploi, la situation sur Marseille/Allauch/Plan-de-Cuques/Septèmes-les-Vallons est globalement la même qu'au trimestre précédent (+0,0%/trim). Néanmoins la tendance à court et moyen termes est à la baisse.

À l'intérieur du territoire MDEM l'évolution est contrastée : au nord, les employeurs réduisent leurs effectifs de 1,1%/an (soit -613 salariés), au centre également -0,5% (soit -574 salariés). Par contre, les employeurs des territoires sud et est accroissent leurs effectifs salariés +0,8%/an (soit +700 salariés).

Pour comparaison notons que, globalement, dans les autres territoires du département, l'emploi progresse légèrement chaque année.

Les principales hausses sur un an sont constatées dans l'hôtellerie-restauration (+1,6%) dont +1,4% pour le seul 2<sup>e</sup> trimestre 2013 et dans les activités artistiques (+4,3%/an). Ces deux secteurs d'activité sont directement impactés par les événements de Marseille-Provence 2013.

Deux autres secteurs très importants pour Marseille créent des emplois : la santé (+0,9%/an) et l'informatique (+5,1%/an).

Les principales baisses sur 1 an s'observent dans des activités très sensibles à la conjoncture : le BTP (-1,9%), le commerce (-1,4%), le transport & entreposage (-1,2%), l'audio-visuel (-5,1%), les télécommunications (-15,6%) et le social (-0,7%).

#### Évolution de l'emploi salarié privé

Source : Urssaf des Bouches-du-Rhône, juin 2013

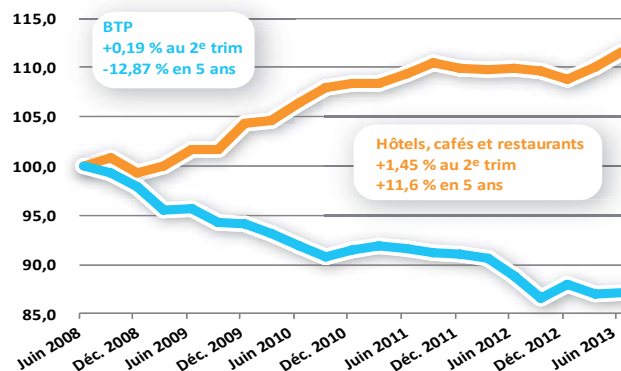
### Tassement de l'emploi salarié dans le BTP et bonne reprise dans l'hôtellerie-restauration au 2<sup>e</sup> trimestre

- ⇒ Nombre : 14 956 salariés dans la construction à fin juin 2013 (URSSAF)
- ⇒ Évolution trimestrielle : + 0,19 % (CVS)

Dans le territoire MDEM, le niveau de l'emploi salarié dans le BTP est proche de celui de l'hôtellerie-restauration (respectivement 14 956 et 14 931 à la fin du 1<sup>er</sup> semestre 2013). Néanmoins le dynamisme en termes de création d'emploi est symétriquement opposé et cela depuis près de 5 ans.

En effet, sur cette période le BTP a perdu 12,9% de ses emplois alors que les effectifs salariés des hôtels-café-restaurants se sont accrus de 11,6%.

Marseille-Provence 2013 a eu un impact très important dans les activités de l'hôtellerie-restauration. En effet, l'emploi progresse dans ce secteur, de +2,7% au 1<sup>er</sup> semestre sur le territoire MDEM, dont 1,5% au 2<sup>e</sup> trimestre. Sur tout le département la hausse est de 2,6%.



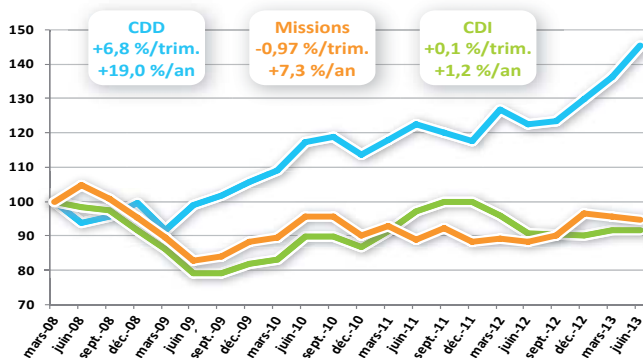
#### Évolution de l'emploi salarié privé du secteur du BTP et HCR

(corrigée des variations saisonnières : CVS). Source : Urssaf des Bouches du Rhône, juin 2013

## LES DÉCLARATIONS D'EMBAUCHE

### Accélération de la hausse des déclarations d'embauche à Durée Déterminée

- ⇒ Nombre : 77 557 DUE à durée limitée (URSSAF. 2<sup>e</sup> trim. 2013)
- ⇒ Évolution trimestrielle : + 6,8 % (CVS)



Depuis septembre 2012 nous observons une très forte progression du nombre de déclarations d'embauche en CDD de la part des employeurs du territoire, alors que le niveau de déclarations de CDI se maintient difficilement. Ces tendances accentuent la précarisation du marché du travail.

La progression est de 6,8% pour le 2<sup>e</sup> trimestre et de 19% sur 1 an. En 5 ans le nombre de déclarations de CDD a progressé de 45,5%.

Déclarations Uniques d'Embauche (DUE) des établissements employeurs du secteur privé  
Graphique en base 100 - mars 2008 - Source : Urssaf des Bouches-du-Rhône, juin 2013

### Hausse des déclarations d'embauche dans la plupart des secteurs d'activité

- ⇒ Nombre : 86 973 déclarations d'embauche hors intérim tous secteurs confondus (URSSAF. 2<sup>e</sup> trim. 2013)
- ⇒ Évolution trimestrielle : + 6,84 % (CVS)

Les plus fortes hausses dans les déclarations d'embauche sont constatées dans l'hôtellerie-restauration (+13,4% au 2<sup>e</sup> trim.), dans le secteur de l'information et de la communication (+21,2%/trim.) et plus particulièrement dans l'audio-visuel qui représente 90% des déclarations d'embauche de ce secteur. Les DUE ont également bien progressé dans les activités de services spécialisées, scientifiques et techniques (+27%), mais la très grande majorité de ces hausses provient de la conception et la diffusion de journaux, publicités et divers prospectus.

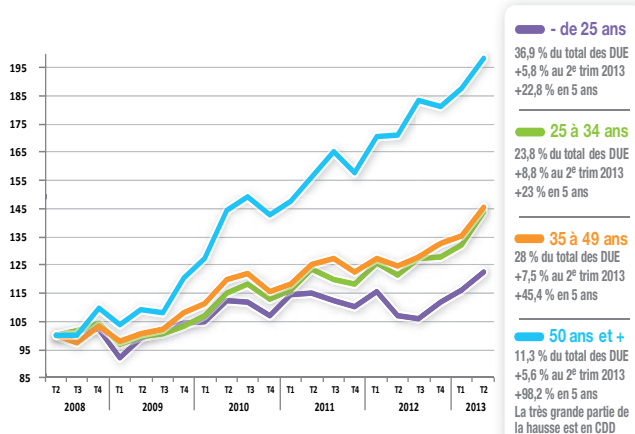
Néanmoins, dans la plupart de ces activités en forte progression, la part des déclarations d'embauche sont en CDD de très courte durée (moins d'un mois).

	Niveau juin 2013	Poids	Évolution	
			Trimestrielle	Annuelle
<b>Total privé</b>	86973	100%	<b>6,84%</b>	<b>16,56%</b>
<b>Industrie</b>	1122	2%	<b>-3,1%</b>	<b>-2,0%</b>
<b>Construction</b>	2454	3%	<b>4,1%</b>	<b>1,5%</b>
<b>Commerce, réparation d'automobiles et de motocycles</b>	6306	8%	<b>5,2%</b>	<b>-0,2%</b>
<b>Transports et entreposage</b>	2188	2%	<b>3,7%</b>	<b>8,3%</b>
<b>Hébergement et restauration</b>	10953	10%	<b>13,4%</b>	<b>16,4%</b>
<b>Information et communication</b>	5688	6%	<b>21,2%</b>	<b>28,0%</b>
<b>Activités financières, d'assurance &amp; immobilières</b>	2690	2%	<b>9,9%</b>	<b>1,2%</b>
<b>Activités spécialisées, scientifiques et techniques</b>	10511	11%	<b>27,0%</b>	<b>17,6%</b>
<b>Activités de services administratifs et de soutien</b>	8968	9%	<b>7,9%</b>	<b>30,4%</b>
<b>Administration et éducation</b>	2091	4%	<b>-8,0%</b>	<b>17,1%</b>
<b>Santé et action sociale</b>	16773	22%	<b>1,0%</b>	<b>22,2%</b>
<b>Autres services (très majoritairement activités loisirs et associatives)</b>	18184	22%	<b>2,6%</b>	<b>16,1%</b>

Déclarations Uniques d'Embauche (DUE) des établissements employeurs du secteur privé  
Source : Urssaf des Bouches-du-Rhône, juin 2013

### Hausse quasi-régulière des déclarations d'embauche des plus de 50 ans depuis plus de 3 ans

- ⇒ Nombre : 1 207 déclarations d'embauche des + de 50 ans. Hors intérim (URSSAF. 2<sup>e</sup> trim. 2013)
- ⇒ Évolution trimestrielle : - 2,5 % (CVS)



La hausse des déclarations d'embauche, dont nous le rappelons, la plupart sont en CDD de courte durée, se vérifie quelle que soit la tranche d'âge.

La progression est spectaculaire pour les seniors (+5,6% pour le seul 2<sup>e</sup> trimestre 2013 et +98,2% depuis 5 ans). Cependant ces embauches sont très souvent précaires.

DUE selon la catégorie d'âge. Graphique en base 100 au 2<sup>e</sup> trimestre 2008  
Source : Urssaf des BDR, juin 2013



## LA DEMANDE D'EMPLOI

### Une quasi stagnation de la demande d'emploi par rapport au trimestre précédent

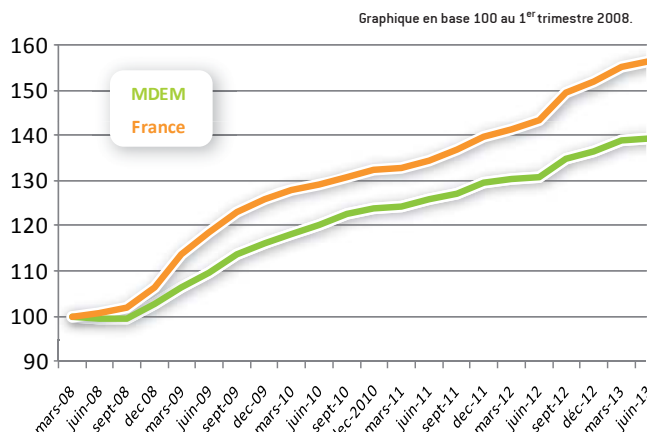
- ⇒ Nombre : 82 958 demandeurs d'emploi (cat. ABC), juin 2013
- ⇒ Évolution trimestrielle : +0,2% (CVS)

Au 2<sup>e</sup> trimestre 2013, le nombre de demandeurs d'emploi de catégorie ABC du territoire de la MDEM s'établit à 82 958 personnes. La demande d'emploi continue de progresser sur la dernière année dans notre territoire (+6,4%, soit +4 973 personnes), mais à un rythme qui reste plus faible qu'au niveau national (+9,2%).

Cependant, en évolution trimestrielle, si on élimine l'effet saisonnier en produisant des données CVS, la demande d'emploi progresse très légèrement dans notre territoire (+0,2%, +0,4% dans le département), tandis qu'elle augmente plus vite à l'échelle nationale (+0,9%).

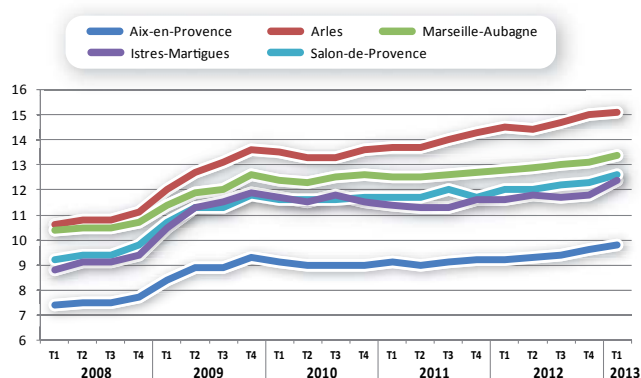
Données CVS Demandeurs d'emploi en fin de mois (cat. ABC)

Sources : STATISTIQUES DU MARCHÉ DU TRAVAIL - PÔLE EMPLOI - DIRECCTE PACA SESE, DARES.



### Le taux de chômage de la zone d'emploi continue sa progression

- ⇒ Taux : 13,4% dans la zone d'emploi Marseille-Aubagne (ZE 2010), mars 2013
- ⇒ Évolution annuelle : +0,6 point



Au 1<sup>er</sup> trimestre 2013, le taux de chômage localisé à la Zone d'emploi (selon le nouveau découpage géographique de l'Insee) s'établit à 13,4% pour Marseille-Aubagne. Ce taux se révèle supérieur à celui des zones d'emploi voisines (9,8% pour Aix-en-Provence, 12,4% pour Istres-Martigues et 12,6% pour Salon-de-Provence), à l'exception d'Arles (15,1%).

Marseille-Aubagne connaît d'autre part une progression annuelle de 0,6 point, soit une hausse aussi rapide que les autres zones d'emploi, à l'exception d'Istres-Martigues (+0,8 point).

Taux de chômage localisés par zone d'emploi en % (déf. 2010), moyenne trimestrielle (CVS)

Source : Insee [série 2008-T1 à 2013-T1]

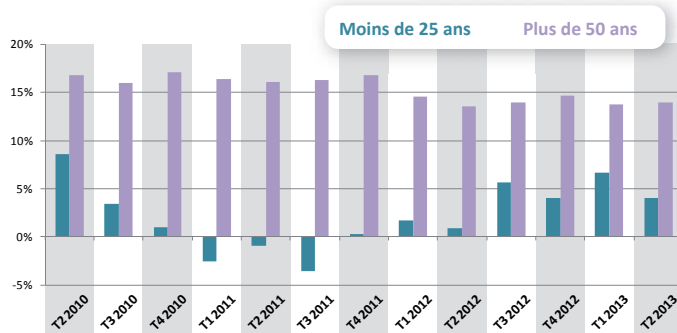
### La demande d'emploi des seniors continue de progresser fortement

- ⇒ Nombre : 16 462 demandeurs d'emploi de plus de 50 ans (cat. ABC) (nouvelle définition), juin 2013
- ⇒ Évolution annuelle : +14% (ancienne définition)

Au sein de notre territoire, le chômage des femmes enregistre une hausse annuelle de 5%, qui reste néanmoins moins rapide que dans le département (+6%) et à l'échelle nationale (+8%). Le chômage des moins de 25 ans connaît une situation assez proche de celle des femmes, avec une hausse de 4%, soit une augmentation plus lente que dans le département (+6%) et en France (+7%). L'évolution annuelle est en effet plus favorable depuis juin 2010.

Les plus de 50 ans restent les plus touchés par la crise (+14%), à un rythme qui se révèle quant à lui être équivalent à celui observé dans les Bouches-du-Rhône et à l'échelle nationale. \*

L'ampleur de la crise allonge sans surprise la durée de chômage, faisant progresser le nombre de demandeurs d'emploi de plus d'un an de 11% (+11% également dans les BDR) ; progression toutefois nettement moins rapide qu'en France (+16%).



Évolution annuelle de la demande d'emploi (cat. ABC) des moins de 25 ans et des plus de 50 ans du territoire de la MDEM (ancienne définition des classes d'âge)

Source : Statistiques du Marché du Travail-Pôle emploi / DIRECCTE-SESE

