



*Partageons nos solutions pour construire
les mobilités de demain*

Vendredi 31 janvier 2020
8h30-13h
Cinéma EuropaCorp

Solutions d'amélioration de
l'accessibilité au travail sur la
zone commerciale de Plan
de Campagne

*Meet Up
Mobilité*

Plan
de Campagne

CVR
association des commerçants de
plan de campagne



EUROPACORP
LA JOLIETTE

LA METROPOLE
Mobilité



En 2012 un PDM : Les attentes exprimées par 40 % des salariés

Meet Up
Mobilité

- **Les solutions demandées :**
 - 84% souhaitent des transports collectifs plus adaptés (ex. horaires, cadences, desserte directe, dont le train pour 54%)
 - Covoiturer avec des connaissances, ayant les mêmes horaires de travail et une bonne information
 - Des déplacements à l'intérieur de la zone (des aménagements piétons, une navette interne pour les courses pour 54%, des vélos à assistance électrique pour 49 %)
- **Les leviers :** économies, rapidité, tranquillité
- **Le Plan d'actions** pour y répondre : 9 mesures sur les transports en commun, 17 mesures d'aménagement / covoiturage / modes actifs, 11 mesures animation / communication, 3 mesures service à la personne (crèche, repas, info)



EUROPACORP
LA JOLIETTE

LA METROPOLE
Mobilité



RÉGION
SUD
PACA

DÉPARTEMENT
BOUCHES
DU RHÔNE

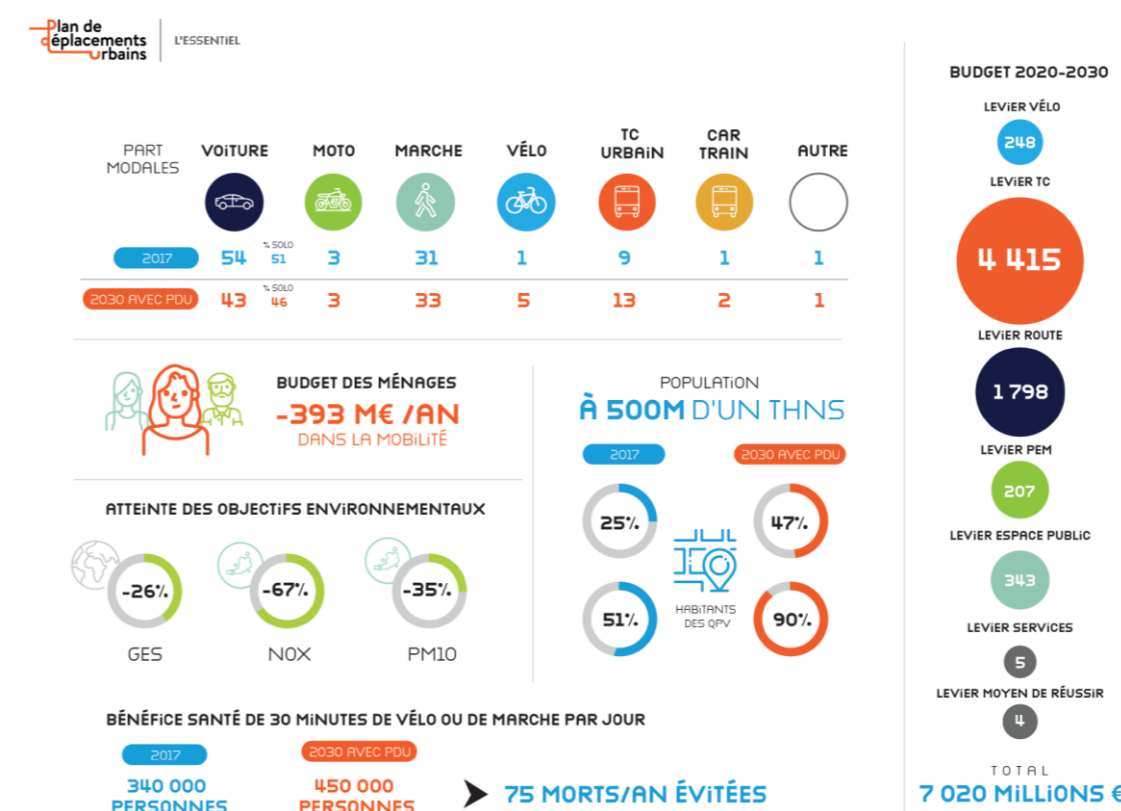
AIX
MARSEILLE
PROVENCE

VILLE DE
MARSEILLE

Les réalisations depuis 2014 et les projets en cours

Meet Up
Mobilité

- Réalisé :
 - contre-allée, maîtrise des vitesses, cheminements piétons
 - Un couloir en site propre pour les lignes Lecar (ex. Car Treize)
- Projets actés :
 - Une halte ferroviaire (confirmation Région, horizon 2023 ?)
 - Développement des zones commerciales des Rigons et Petite Campagne (+20% ?)
 - Les voies réservées aux transports en commun, sur les bandes d'arrêt d'urgence (VRTC sur BAU)
 - Les voies réservées au covoiturage VR2+
- Le PDU (ratification en cours) : une dynamique politique et réglementaire à suivre



Made in Marseille 2019



Source : Préfecture 13, 2019

Les prochains chantiers

Meet Up
Mobilité

- **Fiabiliser les recrutements** à travers un petit-déjeuner « accès à l'emploi », avec des grandes enseignes, Pôle emploi et la MDEM... **en lien avec les QPV**
- Poursuivre la mise en œuvre du programme d'actions du « PDIE » / « PDM » :
 - Améliorer les **liaisons transports en commun**
 - Améliorer les dessertes express, et fiabiliser les services (couloirs, régulation, aménagements en entrées / sorties)
 - Proposer des liaisons au réseau RTM
 - Mettre en place une solution de **covoiturage**
 - Mettre en place des solutions de **vélo à assistance électrique**
- Dès que le décret d'application est passé, profiter du futur « **forfait mobilité** » pour rebooster les actions mobilité



EUROPACORP
LA JOLIETTE

LA METROPOLE
Mobilité



RÉGION
SUD
PROVENCE
CÔTE D'AZUR

DÉPARTEMENT
BOUCHES
DU RHÔNE

AIX
MARSEILLE
PROVENCE

VILLE DE
MARSEILLE

Meet Up
Mobilité

Plan
de Campagne



MERCI DE VOTRE ATTENTION !

