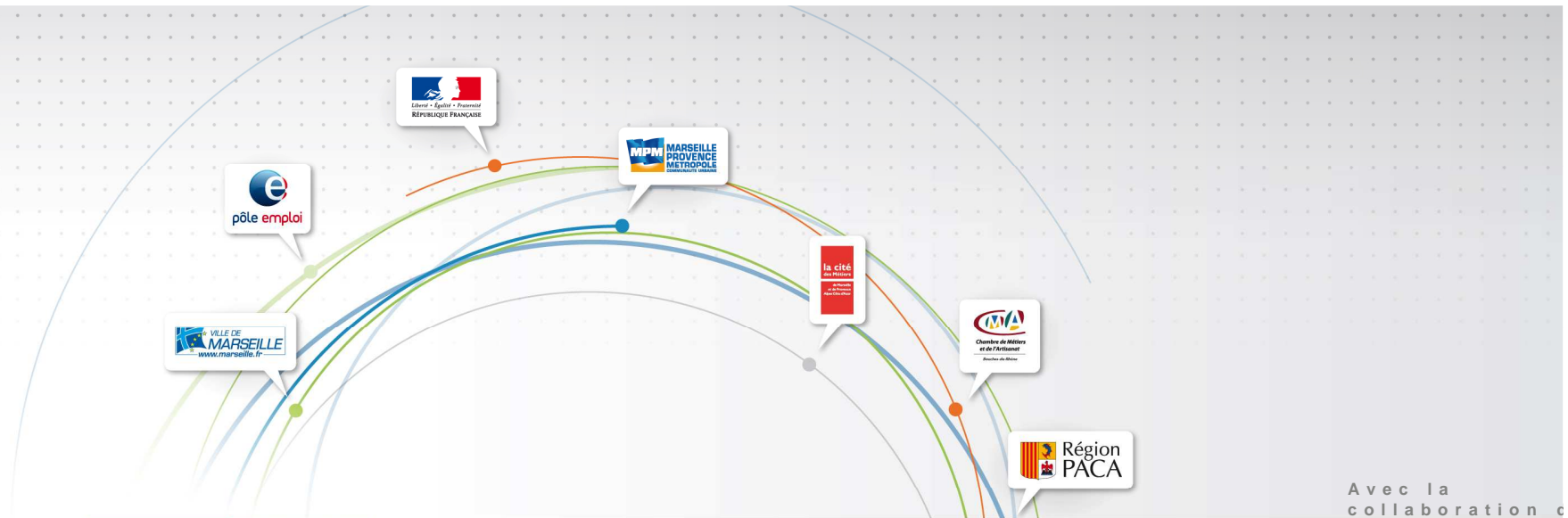




# INSTALLATION OFFICIELLE DU COMITÉ D'ORIENTATION POUR L'EMPLOI

Marseille, 29 septembre 2011



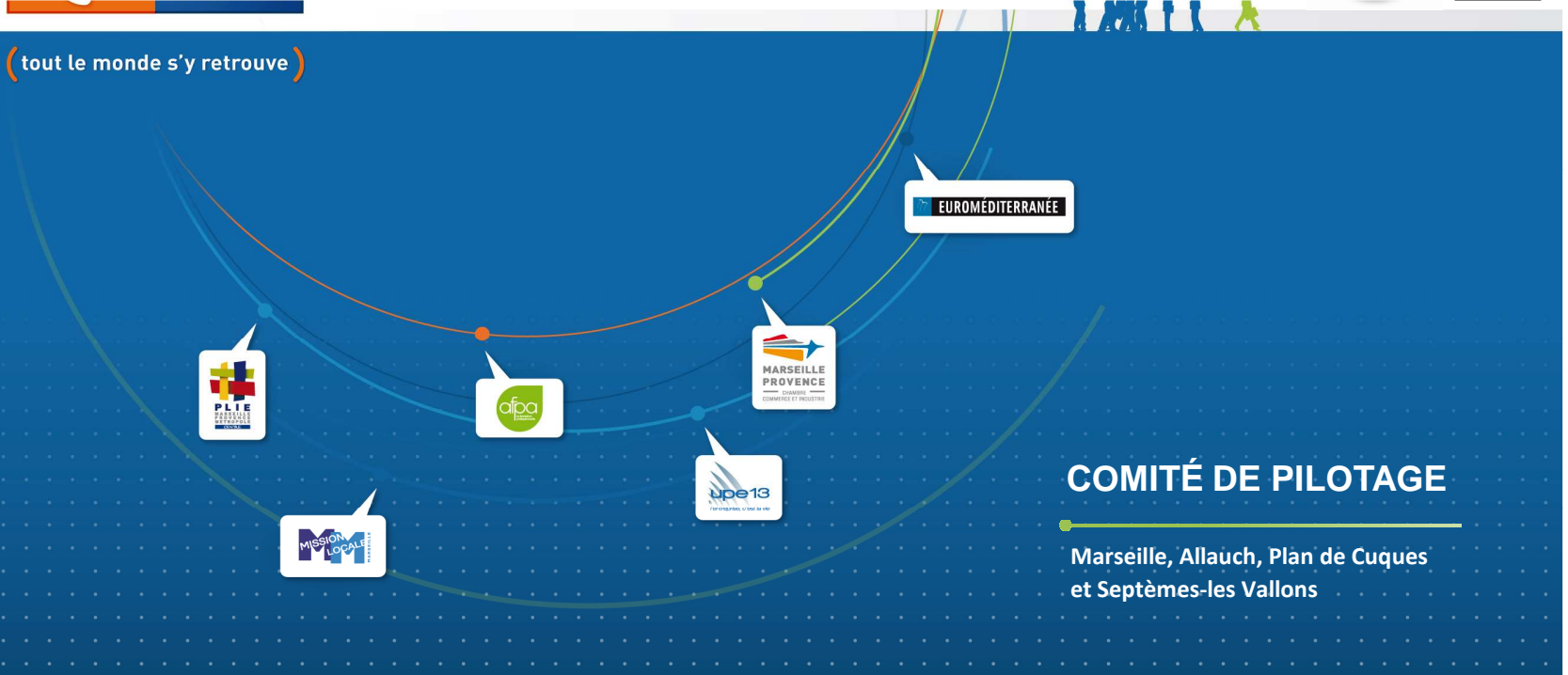


## DIAGNOSTIC TERRITOIRE PARTAGÉ EMPLOI FORMATION 2011

Avec la collaboration de

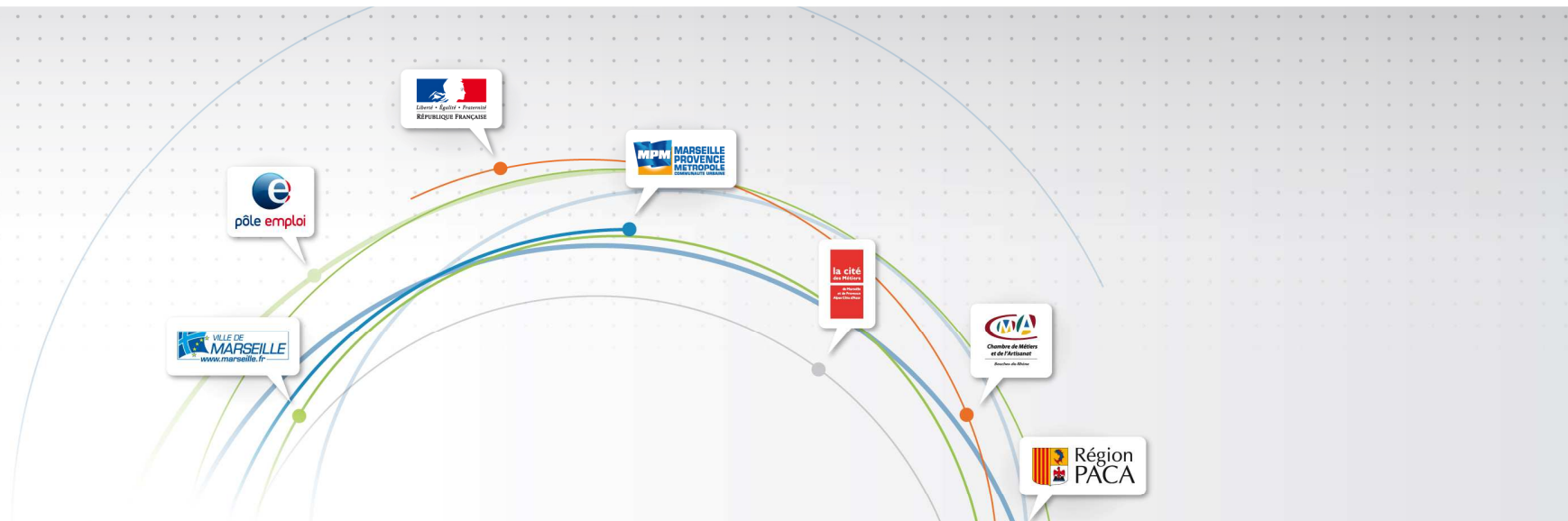


( tout le monde s'y retrouve )



## COMITÉ DE PILOTAGE

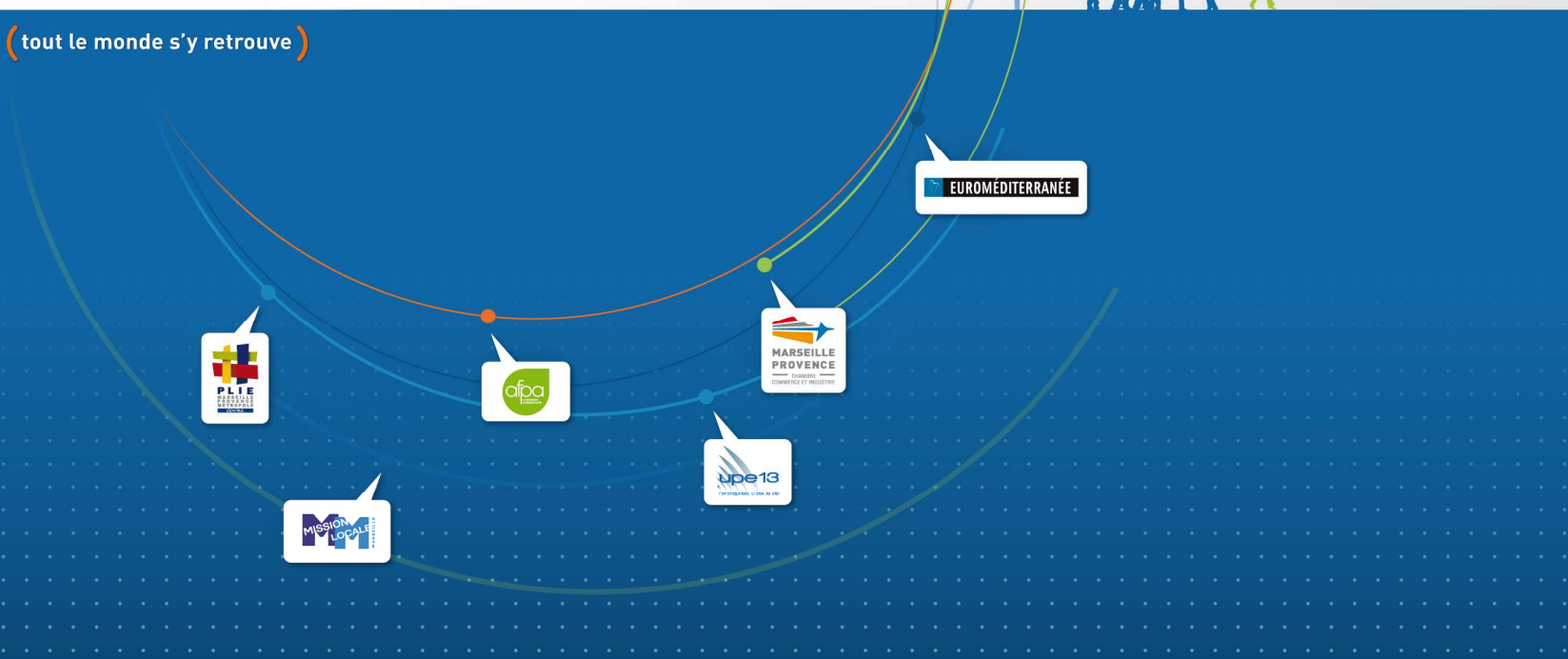
Marseille, Allauch, Plan de Cuques  
et Septèmes-les Vallons




## Des indicateurs clés pour une lecture économique du territoire de la MDEM



( tout le monde s'y retrouve )





# 1-LES GRANDS BOULEVERSEMENTS SOCIO-ECONOMIQUES DU MONDE DE L'EMPLOI (mondialisation, crise de 2008...)



# Les grands bouleversements socio-économiques

- La **tertiarisation** des emplois et l'**externalisation** des services par les entreprises
- Un développement de l'**emploi féminin**
- Un développement important des contrats courts (CDD, intérim) et l'apparition des **emplois précaires**, voire des travailleurs pauvres
- (...)



## 2-DEMOGRAPHIE

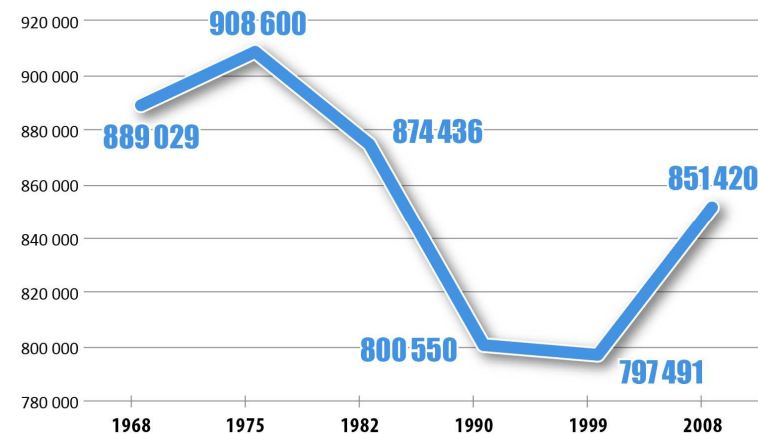


[www.mdemarseille.fr](http://www.mdemarseille.fr)

# Démographie

## ■ Une croissance de la population retrouvée

- Marseille compte 851 000 habitants en 2008. Entre 1999 et 2008, **Marseille gagne environ 6000 habitants par an.**
- Marseille bénéficie d'un nouveau dynamisme démographique en rupture avec les années 80-90. Cette croissance est portée par un solde naturel positif mais aussi par **un solde migratoire redevenu excédentaire**
- La ville redevient attractive et la croissance démographique constitue **une source d'opportunités d'emplois.**



*Evolution de la population  
INSEE*



# 3-EVOLUTION DE L'EMPLOI ET DU MARCHE DU TRAVAIL



( [www.mdemarseille.fr](http://www.mdemarseille.fr) )



# Evolution de l'Emploi

## ■ Un taux d'emploi qui demeure faible...

- Marseille-Aubagne (zone d'emploi) en 2008 : **56,9 % des habitants en âge de travailler ont un emploi**, contre 59,8% à Lille et 64,4% à Lyon
- Un **taux d'emploi des femmes particulièrement bas** : 52,9%, (mais seulement 35 % dans les 3<sup>ème</sup> et 15<sup>ème</sup> arrondissements de Marseille)

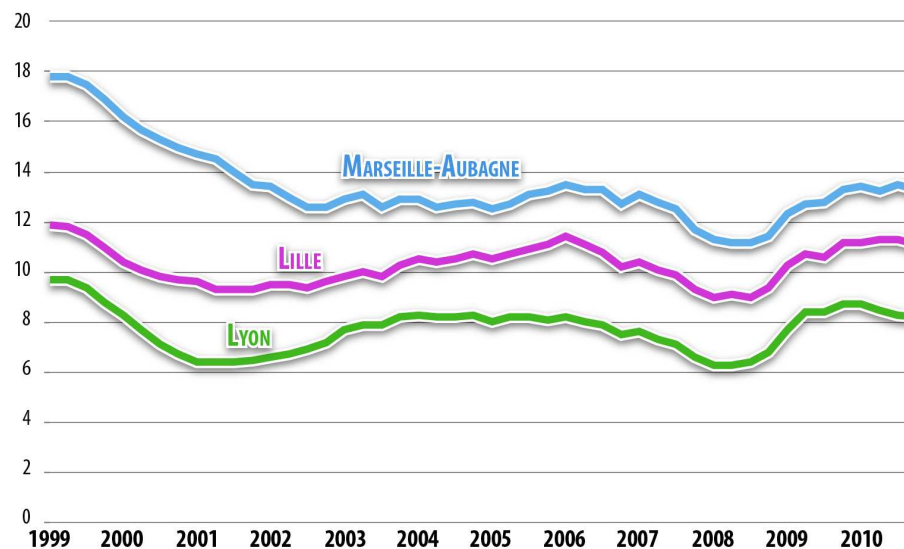
## ■ ... malgré une forte progression

- La zone d'emploi de Marseille-Aubagne a cependant connu **une progression du taux d'emploi** entre 1999 et 2008 (+4,7 points), plus rapide qu'à Lille (+3,5 points) et Lyon (+3,4 points).
- Marseille gagne ainsi **4 600 emplois supplémentaires par an** durant cette période, dans le secteur privé pour l'essentiel (+7 300 emplois pour la zone d'emploi).



# Evolution du marché du travail

- **Un taux de chômage plus important qu'ailleurs, malgré une baisse dans la décennie**
- **Une baisse significative du chômage sur longue période** dans la zone d'emploi de Marseille-Aubagne, malgré une remontée récente due à la crise : 13,3 % au 4<sup>ème</sup> trimestre 2010 contre 17,8 % en 1999
- Mais **un taux encore particulièrement élevé** par rapport à Lyon (8,2%) et Lille (11,1%) au 4<sup>ème</sup> trimestre 2010
- A NOTER : un recul plus rapide du taux de chômage de Marseille-Aubagne durant la première moitié des années 2000, par rapport à Lille et Lyon



Evolution du taux de chômage, INSEE



MMA  
Marseille-Aubagne



DR  
Mars

MARSEILLE  
PROVENCE  
METROPOLITAINE



MMA  
Marseille-Aubagne

Région  
PACA

EUROMEDITERRANÉE



MARSEILLE  
PROVENCE

MPM  
Marseille Provence

apq

M  
Marseille

PLIE  
Marseille

(www.mdemarseille.fr)

# Evolution de l'emploi et du marché du travail

## ■ Deux calculs théoriques...

- Si Marseille avait le même **taux de chômage** que Lyon, au sens du recensement 2008 (c'est-à-dire 11,2% au lieu de 17,5%) :

→ Il y aurait environ **22 700 demandeurs d'emploi de moins** à Marseille

- Pour que Marseille (nouvelle zone d'emploi) atteigne le **taux d'emploi** de Lyon, (64.4% contre 56,9 % à Marseille) :

→ Il faudrait **63 000 personnes en emploi de plus** dans la zone d'emploi Marseille-Aubagne

→ Environ 50 000 personnes en emploi de plus à Marseille



# 4-MARSEILLE FACE A LA CRISE

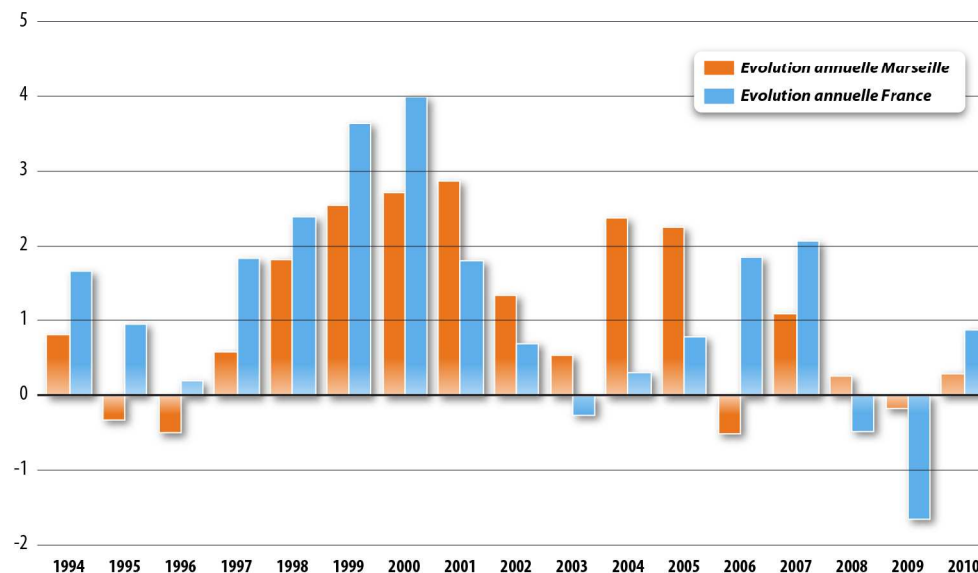


[www.mdemarseille.fr](http://www.mdemarseille.fr)

# Marseille face à la crise

## ■ Une stabilisation de l'emploi salarié privé

- **Une progression plus rapide** de l'emploi dans la zone d'emploi de Marseille-Aubagne qu'à Lyon, Lille et en France, durant la dernière décennie
- **Une résistance de l'emploi dans la crise** : entre 2007 et 2009, +0,4% pour Marseille-Aubagne, contre +0,1% pour Lille, -0,2% pour Lyon et -2,1% en France
- **Mais une reprise plus faible** : entre fin 2009 et fin 2010, +0,2% pour Marseille-Aubagne, +1,4% pour Lille, +0,7% pour Lyon et +0,9% en France



*Evolution annuelle de  
l'emploi salarié privé,  
Pôle emploi*



MMA  
Marseille-Aubagne  
Métropole

pôle emploi

État  
Région PACA  
Mars 2010

MARSEILLE  
PROVENCE  
MÉTROPOLITAINE

le CAC  
Mars 2010

MMA  
Marseille-Aubagne  
Métropole

Région  
PACA

EUROMEDITERRANÉE

MARSEILLE  
PROVENCE

ipet3

apq

Mars 2010

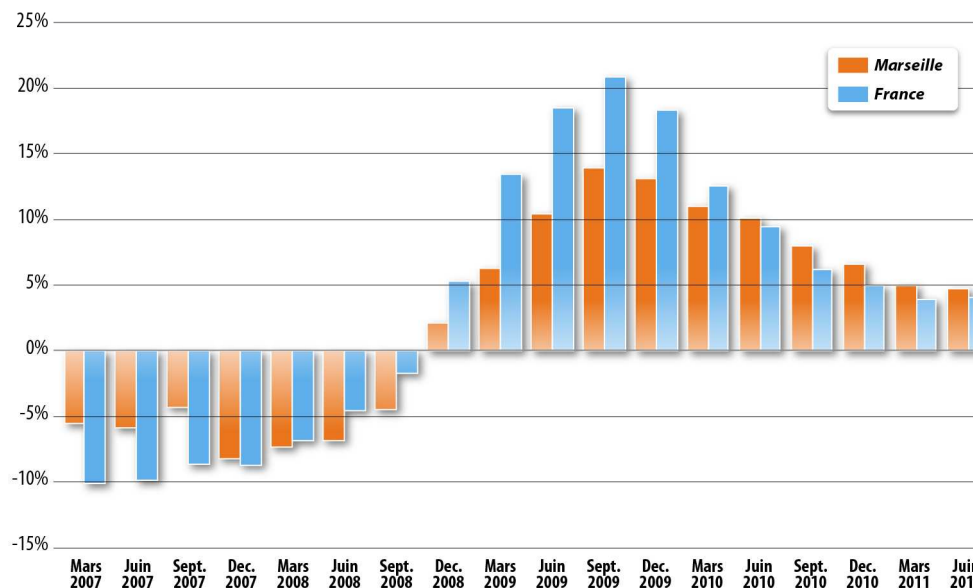
PLIE

([www.mdemarseille.fr](http://www.mdemarseille.fr))

# Marseille face à la crise

## ■ Une hausse significative mais contenue du chômage

- Marseille : 73 036 demandeurs d'emploi (catégories ABC) en juin 2011, soit **+15 700 demandeurs d'emploi depuis juin 2008**
- **La demande d'emploi a progressé à Marseille mais moins fortement qu'en France : + 27 % de la demande d'emploi à Marseille depuis juin 2008 (point bas), +34 % en France sur les catégories ABC**
- **Toutefois, depuis un an la progression du chômage, même ralentie, est désormais plus élevée qu'à l'échelle nationale**



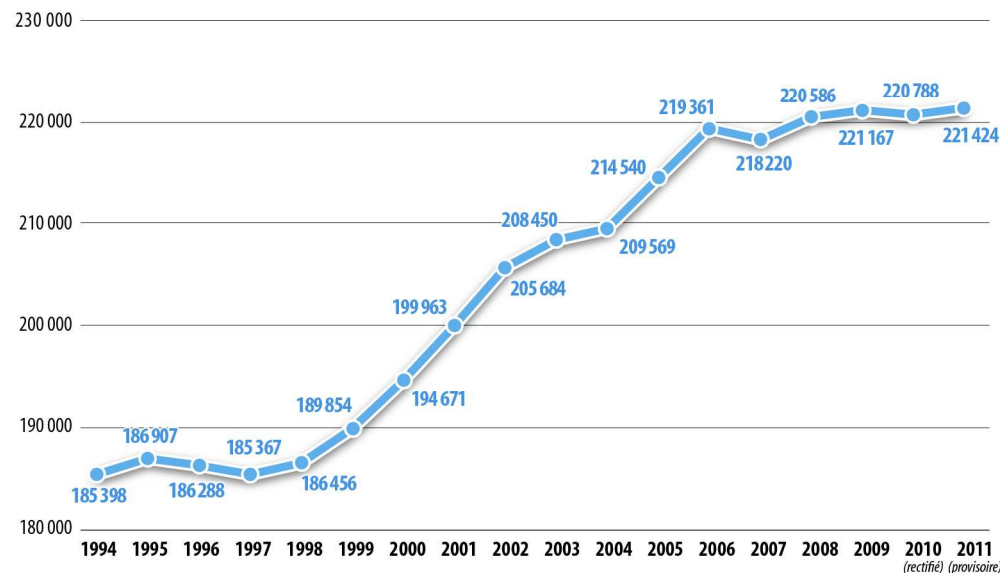
*Evolution annuelle de la demande d'emploi trimestrielle, Pôle emploi*



# Marseille face à la crise

## ■ Des éléments explicatifs de la crise

- Les facteurs de résistance : une **économie diversifiée**, ne dépendant pas exclusivement d'un secteur d'activité ou de grandes entreprises (industrielles), la présence de **grands projets**, un poids important de **l'économie résidentielle** qui amortit les chocs, ...
- Une étude de la FNAU montre que le « **couple dynamique métropolitaine – attractivité résidentielle** » constitue un facteur essentiel de protection des territoires contre la crise



*Evolution sur longue période de l'emploi salarié privé à Marseille, Pôle emploi*



MARSEILLE



MARSEILLE  
PROVENCE  
MÉTROPOLITAINE



Région  
PACA

EUROMEDITERRANÉE



MPE13



(www.mdemarseille.fr)

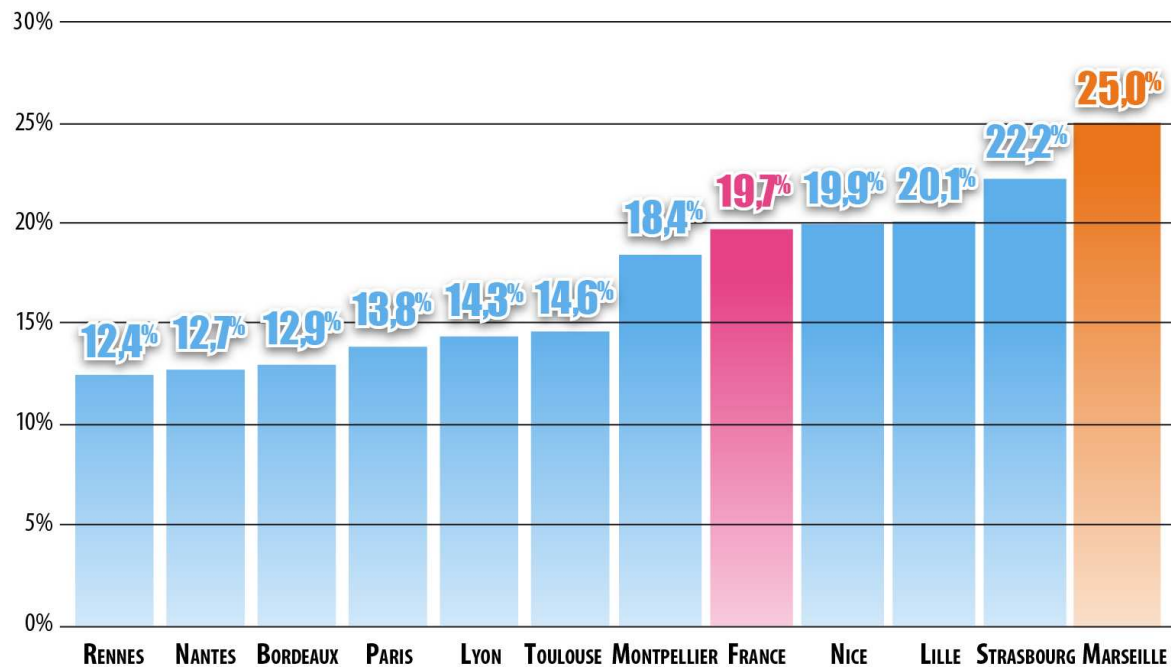
## 5-DE FORTES FRAGILITES A COMBATTRE





# De fortes fragilités à combattre

- Une forte représentation des personnes sans diplôme...
- **25% des marseillais sont sans diplôme** ; c'est la proportion la plus élevée des grandes communes françaises



*Part de la population sans diplôme, INSEE 2008*



# De fortes fragilités à combattre

## ■ ... et des jeunes marseillais qui poursuivent peu leurs études

- Seuls **60,7% des 18-24 ans sont scolarisés** (de 69,2% et 78% dans les autres grandes communes, à l'exception de Nice (59,2%))

## ■ Une faible part de titulaires d'un niveau d'études supérieures qui peut entraver le développement économique

- Seuls **13,9% des marseillais sont titulaires d'un niveau Bac+2 et plus**
- Ce résultat est le plus faible des grandes communes françaises (entre 21,3% et 26,6%, à l'exception de Nice avec 14,7% et de Paris avec 39,9%)
- **Marseille parvient pour le moment à pallier ce faible niveau de formation des actifs grâce à son attractivité, mais cette dernière reste fragile**



# De fortes fragilités à combattre

## ■ Vues du côté des entreprises

- En général, pour les entreprises, les demandeurs d'emploi :
  - n'apparaissent pas suffisamment formés
  - et/ou ont des profils souvent peu adaptés (savoir être,...)
  - et/ou sont souvent peu mobiles

**→ conséquence majeure : plus de 30% des offres disponibles ne sont pas pourvues**

- Si les grandes entreprises ont moins de difficultés à recruter, les TPE - PME (80% du tissu local) souffrent d'une image et d'une attractivité moindres

**→ main d'œuvre disponible insuffisante à répondre aux critères pour un coût de l'emploi jugé élevé,...**

- Des comportements de recrutement peu performants :
  - fréquente absence d'outils et de compétences internes pour recruter
  - usage du marché « caché » : les offres n'étant pas toutes publiées, les entreprises ne bénéficient pas de l'ensemble du potentiel de compétences disponibles, tandis que les chômeurs sans réseau relationnel s'en trouvent exclus

**→ un marché du travail qui globalement pourrait être plus efficace**










# De fortes fragilités à combattre

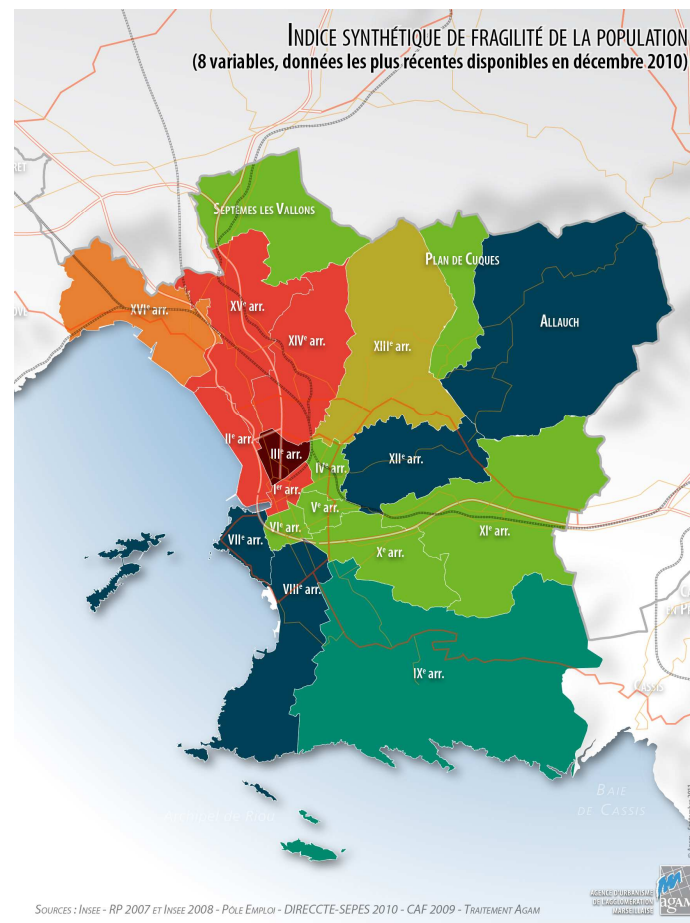
## ■ Une cohésion territoriale en question

- Les populations du **centre** (1<sup>er</sup>, 2<sup>ème</sup>, 3<sup>ème</sup> arr.) et du **nord de Marseille** (13<sup>ème</sup>, 14<sup>ème</sup>, 15<sup>ème</sup>, 16<sup>ème</sup> arr.) cumulent les difficultés (taux de chômage, part des personnes sans diplôme, niveau de revenu, familles monoparentales...).
- Une paupérisation du 3<sup>ème</sup> et dans une moindre mesure du 4<sup>ème</sup> arrondissement durant la dernière décennie (avant crise), alors que la situation des autres territoires s'améliorait

### INDICE DE FRAGILITÉ

	De 22,5 à 26,2 points
	De 19 à 22,5 points
	De 15,5 à 19 points
	De 12 à 15,5 points
	De 8,5 à 12 points
	De 7,5 à 8,5 points (indice moyen)
	De 5,9 à 7,5 points

Valeur moyenne France : 8 points



MARSEILLE  
MÉTROPOLITAINE



MARSEILLE  
PROVENCE  
MÉTROPOLITAINE



MMA  
Marseille Métropole  
Agglomération

Région  
PACA

EUROMEDITERRANÉE



MARSEILLE  
PROVENCE

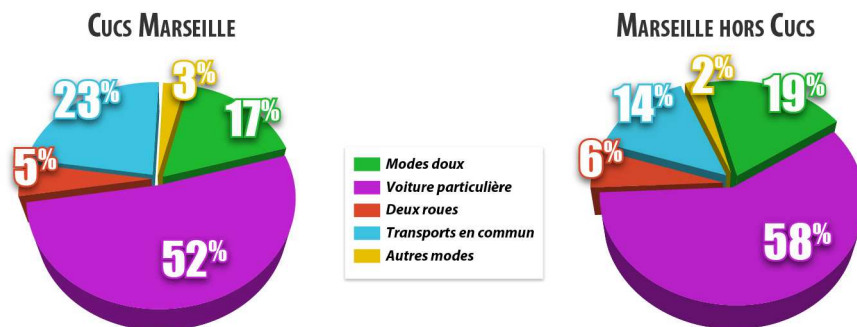


[www.mdemarseille.fr](http://www.mdemarseille.fr)

# De fortes fragilités à combattre (mobilité)

## ■ Les déplacements des résidents des CUCS sont plus contraints

- Les résidents des territoires CUCS se déplacent plus loin pour aller travailler que les autres marseillais et utilisent **plus souvent les transports en commun** pour se rendre sur leur lieu de travail. Ils sont en effet **moins souvent motorisés** (0.79 véhicule par ménage contre 1.07 pour Marseille hors CUCS).
- Les résidents des CUCS étant plus tributaires des transports en commun, ils sont **plus sensibles à la qualité de la desserte** (lieu, fréquence, créneaux horaires). Ceci peut **limiter leur accès à l'emploi** (horaires atypiques, accessibilité, temps de déplacement...)
- Le recours à la voiture peut alors se révéler incontournable. Mais son coût peut être dissuasif face à un emploi peu rémunérateur.



DISTANCE	RÉSIDENTS CUCS	AUTRES MARSEILLAIS
< 3 km	36%	40%
De 3 à 5 km	12%	15%
De 5 à 10 km	24%	21%
> 10 km	27%	23%

Enquête Ménages Déplacement 2009, Agam



OBSERVER

AGIR

COORDONNER

INNOVER

ECHANGER



( tout le monde s'y retrouve )

• **La maison de l'emploi de Marseille**

38, rue Breteuil - 13006 Marseille

Tél. : 04 88 15 16 30

Fax : 04 88 15 16 31

• [www.mdemarseille.fr](http://www.mdemarseille.fr)



# INSTALLATION OFFICIELLE DU COMITÉ D'ORIENTATION POUR L'EMPLOI

Marseille, 29 septembre 2011

